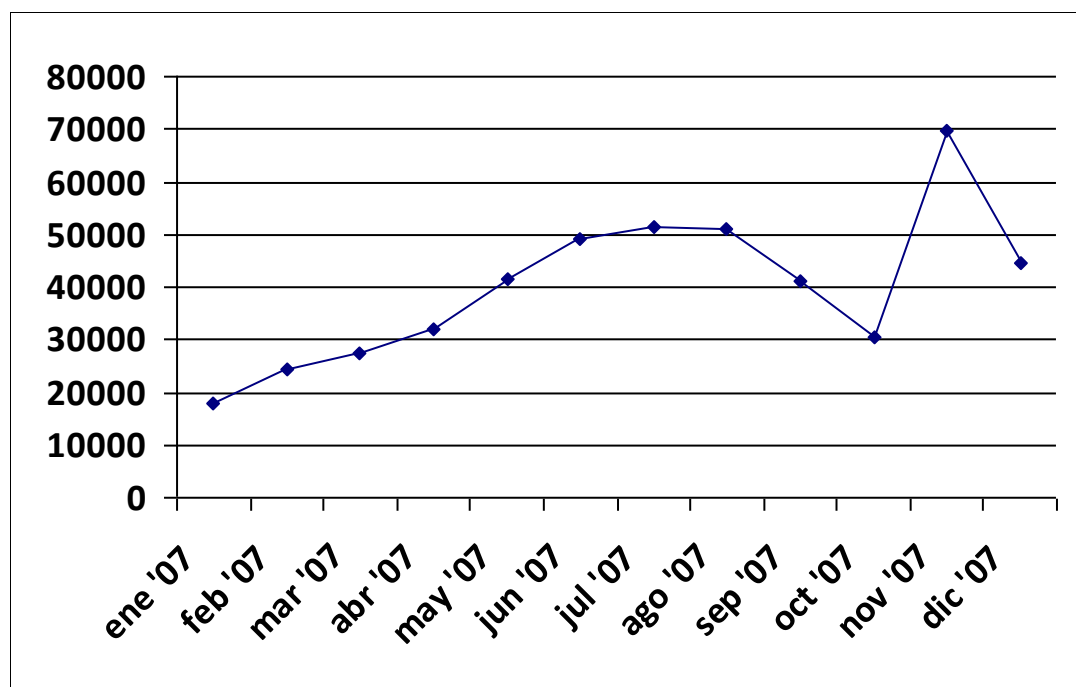


Informe de las ventas anuales y su evolucion mensual

2007	327	480.715,34 €		
enero	14	4%	17.905,91 €	4%
febrero	24	7%	24.347,94 €	5%
marzo	22	7%	27.487,82 €	6%
abril	26	8%	32.067,62 €	7%
mayo	24	7%	41.687,54 €	9%
junio	32	10%	48.956,26 €	10%
julio	29	9%	51.365,84 €	11%
agosto	34	10%	51.177,23 €	11%
septiembre	29	9%	41.055,11 €	9%
octubre	30	9%	30.401,47 €	6%
noviembre	31	9%	69.687,58 €	14%
diciembre	32	10%	44.575,01 €	9%



2008	503	785.077,69 €		
enero	30	6%	32.023,00 €	4%
febrero	35	7%	62.272,49 €	8%

Informe de las ventas anuales y su evolucion mensual

marzo	35	7%	47.866,93 €	6%
abril	36	7%	64.621,71 €	8%
mayo	37	7%	50.392,92 €	6%
junio	40	8%	58.337,84 €	7%
julio	53	11%	83.860,42 €	11%
agosto	60	12%	121.806,68 €	16%
septiembre	66	13%	74.872,25 €	10%
octubre	67	13%	138.957,34 €	18%
noviembre	44	9%	50.066,11 €	6%

